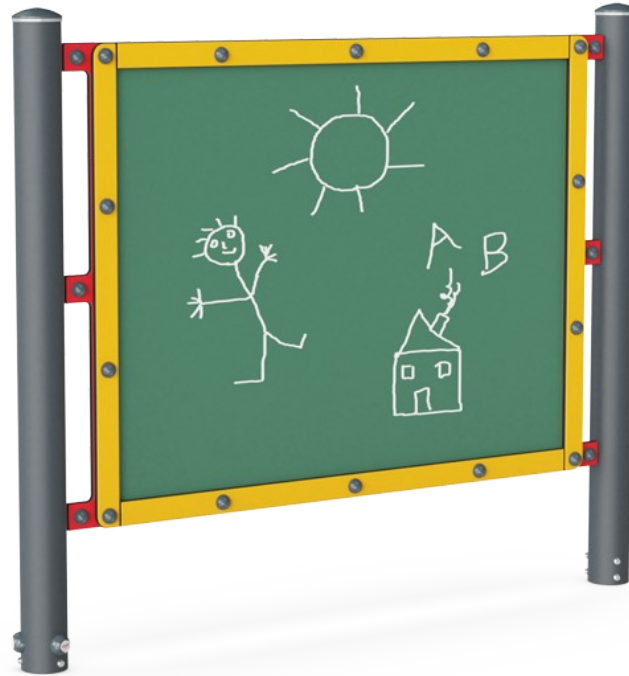


# Griffeltavla, stor

PCM0012

**KOMPAN**  
Let's play



Artikelnr. PCM001208-0902	
<b>Generell produktinformation</b>	
Dimension LxWxH	166x12x140 cm
Åldersgrupp	2+
Kapacitet (användare)	4
Färgalternativ	



Den här stora griffeltavlan kan användas för timmar av lek och lärande i en utomhusmiljö eller på en lekplats. Det stora utrymmet är tillräckligt för att många barn ska kunna vara med och göra markeringar och rita, vilket hjälper dem att utveckla finmotoriken när de ritar, och språk- och läsförmågan när de skriver. Den stora storleken främjar social lek,

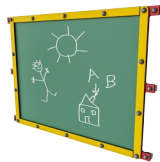
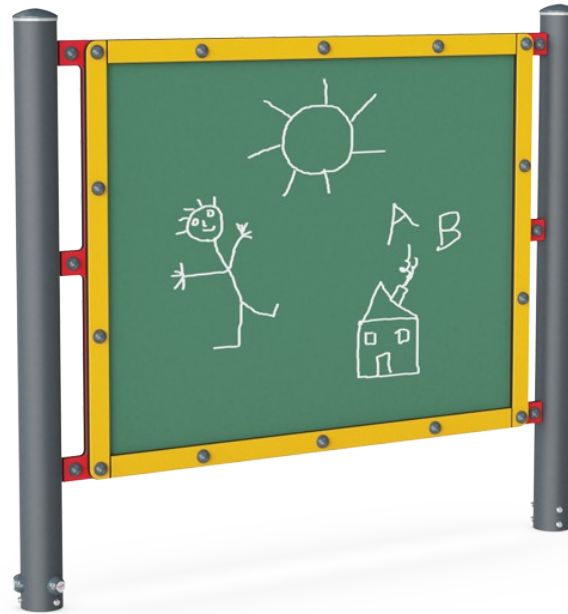
eftersom det finns gott om utrymme för interaktion och samarbete. Tavlor kan ha direkta fördelar för inläringen, och de förbättrar också en mängd olika dramatiska lekscenarier, från att leka skola till att göra en skylt för skattjakslekar. Det finns kognitiva fördelar med att rita och lämna sitt avtryck, eftersom det stimulerar hjärnans utveckling,

kreativt tänkande och därmed förmågan att lösa problem.



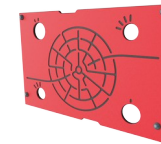
# Griffeltavla, stor

PCM0012



## Svarta tavlan

**Socioemotionell:** bredden på den svarta tavlan är anpassad för grupper av barn som samarbetar och utbyter idéer. **Kreativ:** rita och lämna avtryck stimulerar kreativt tänkande.

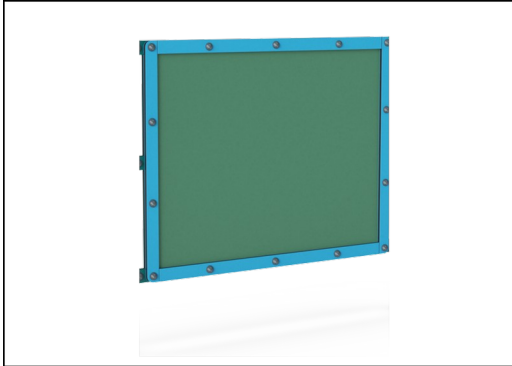


## Labyrintpanel

**Socioemotionell:** kommunikation och samarbete när barnen upptäcker labyrinten med vänner. **Kognitiv:** stimulerar minne och att memorera vägar i labyrinten.

# Griffeltavla, stor

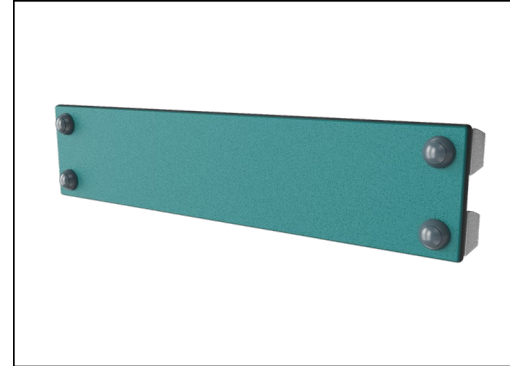
PCM0012



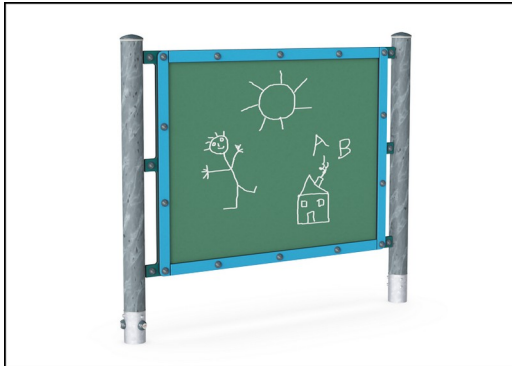
Ytan är tillverkad av keramiskt stål. Keramiskt stål har hög korrosionsbeständighet och är helt återvinningsbart.



Huvudstolpar med fötter i varmförzinkat stål finns i olika material: Stolpar av tryckimpregnerad furu. Förzinkade på in- och utsidan med pulverlackerad toppfinish av stålstolpar. Blyfri aluminium med färganodiserad toppfinish. Greenline TexMade-stolpar av 95% återvunnet PE- och textilavfall efter konsument.



Paneler av 19 mm EcoCore™. EcoCore™ är ett mycket hållbart, miljövänligt material som inte bara är återvinningsbart efter användning, utan också består av material som tillverkats av +95% återvunnet material från livsmedelsförpackningar.



KOMPAN GreenLine-versionerna är designade med ultimata miljövänliga material med lägsta möjliga CO2e-utsläppsfaktor, t.ex. EcoCore™-paneler som består av +95% återvunnet marint avfall.

Artikelnr. PCM001208-0902

## Installationsinformation

Max. fallhöjd	0 cm	
Säkerhetsområde	12,3 m <sup>2</sup>	
Total installationstid	3,8	
Grävdjup (volym)	0,05 m <sup>3</sup>	
Betong (volym)	0,00 m <sup>3</sup>	
Stolpdjup (standard)	85 cm	
Fraktvikt	86 kg	
Förankring	Ytmonterin g	✓
	Nedgrävning	✓

## Information om garanti

EcoCore HDPE	Livstidsgaranti
Stolpar	10 år
Reservdelar garanterade	10 år



# Hållbarhetsdata

PCM0012



Cradle to Gate A1-A3	Totalt CO <sub>2</sub> -utsläpp	CO <sub>2</sub> e per kg	Återvunna material
	kg CO <sub>2</sub> e	kg CO <sub>2</sub> e/kg	%
PCM001208-0950	80,08	1,16	82,96
PCM001208-0902	95,25	1,56	76,62

Det övergripande ramverket som tillämpas för dessa faktorer är miljövarudeklarationen (EPD, Environmental Product Declaration), som kvantifierar "miljöinformation om produktens livscykel och möjliggör jämförelser av produkter som uppfyller samma funktion" (ISO, 2006). Denna struktur följer här och använder en livscykelanalys för hela produktstadiet från råmaterial till färdig produkt (A1-A3).

**Kompan A/S**  
C.F. Tietgens Boulevard 32C  
DK-5220 Odense SØ  
Denmark



## Verification of CO<sub>2</sub> calculation of: Themed play systems



Data version no. 2023-10-05

The CO<sub>2</sub> calculation and data are in compliance with the principles of a carbon footprint impact according to the GHG protocol (Greenhouse Gas Protocol), Scope 3, cradle to gate related to all individual components in the product category: "Themed play systems" represented by item no.: MSC641100-3717P.

(Scope 3 emissions include emission sources in the upstream and downstream value chain).

**Date: 30. October 2023 | Valid until: 30. October 2025**

Verified by:

Julie Marie Vejsgaard Larsen, LCA & EPD Consultant

Verification based on report: Validation of CO<sub>2</sub> calculation of 9 categories of Kompan product line, version 1.0, prepared by: Bureau Veritas HSE, Denmark: Julie M. V. Larsen.

**Publication date: 30. October 2023**

By Bureau Veritas HSE  
www.bureauveritas.dk  
+45 7731 1000

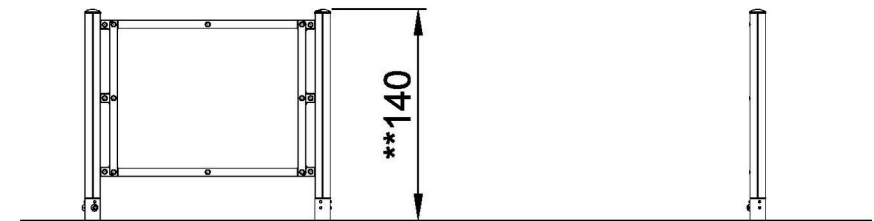
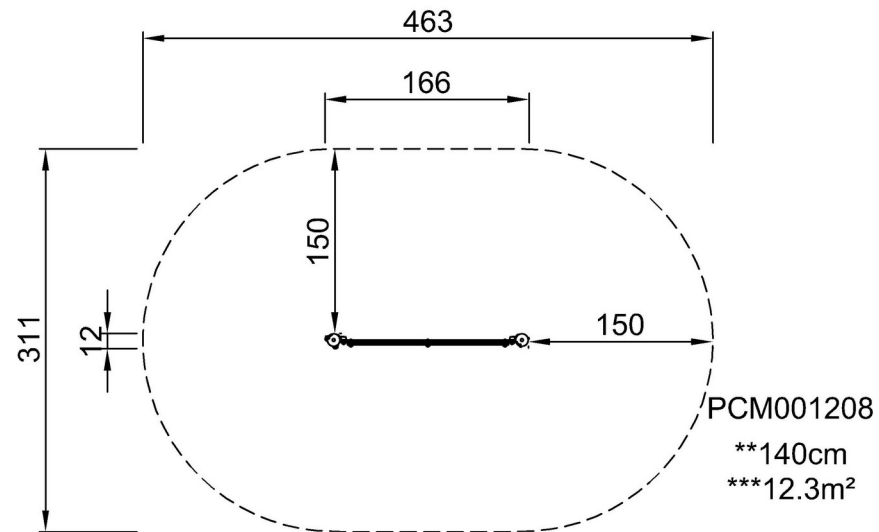


# Griffeltavla, stor

PCM0012

\* Max fallhöjd | \*\* Totalhöjd | \*\*\* Säkerhetsyta

\* Max fallhöjd | \*\* Totalhöjd



PCM001208  
1:100

[Klicka för att se TOP VIEW](#)

[Klicka för att se SIDE VIEW](#)