


# Rumba bänk böjd 90°

PAR1006



Parkmöbler spelar en viktig roll i vårt samhälle då de skapar en inbjudande och sällskaplig atmosfär, en plats att träffas, umgås eller vila sig på. Med modern design för alla miljöer erbjuder RUMBA flexibiliteten att skapa sittlösningar som smälter in perfekt i vilken omgivning som helst – geometri möter geografi. Konceptet är baserat på enkla cirklar,

kurvor och kvadrater och kan anpassas för att skapa skräddarsydda mönster. Den böjda RUMBA-bänken är en sittplats för flera användare som är tillgänglig från alla sidor. Bänken kan utrustas med invändigt eller utvändigt ryggstöd för ökad komfort.

Artikelnr. PAR1006-0021	
Generell produktinformation	
Dimension LxWxH	126x126x43 cm
Åldersgrupp	-
Kapacitet (användare)	-
Färgalternativ	



# Rumba bänk böjd 90°

PAR1006



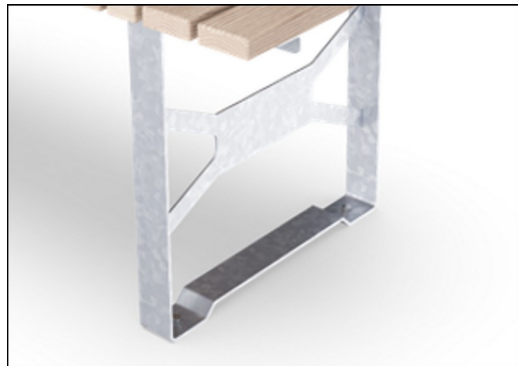
Skivorna är tillverkade av askträ från hållbara europeiska källor. Askträet är termobehandlat enligt CEN/TS 15679, hållbarhetsklass 2 enligt EN350-2.



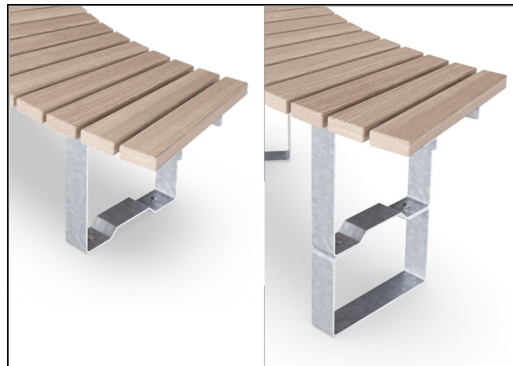
Brödorna är tillverkade av furu från hållbara europeiska källor. Träet är tryckimpregnerat enligt EN335:2013, klass 3 (motsvarar NTR klass AB) och är FSC®-certifierat (FSC® C004450).



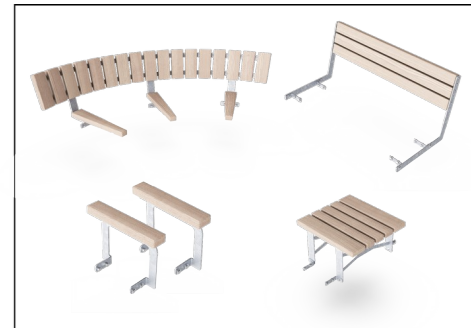
Stålytorna är varmförzinkad stål, blyfri zink, på insidan och utsidan. Galvaniseringen har utmärkt motstånd mot rost i utomhusmiljöer och kräver lite underhåll.



Möbeln är en fristående produkt med förankringsmöjligheter som tillval. KOMPAN erbjuder flera olika förankringsalternativ som passar olika kunders specifikationer och krav. Förankringsmodulerna säljs separat.



KOMPAN parkmöbler finns för ytmontering eller nedgrävning. Ytmontering sker genom förankring i basskikt medan nedgrävning kan göras antingen direkt i mark eller med extra varmförzinkade stålfästen.



Standardversioner av bänkar och bord kan uppgraderas med ryggstöd, armstöd, bord etc. och kan sammanlänkas till lösningar som är skräddarsydda för din plats.

Artikelnr. PAR1006-0021

## Installationsinformation

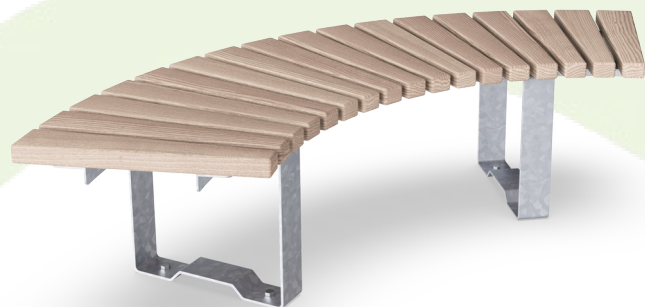
Total installationstid	0,9
Grävdjup (volym)	0,00 m <sup>3</sup>
Betong (volym)	0,00 m <sup>3</sup>
Stolpdjup (standard)	0 cm
Fraktvikt	54 kg
Förankring	Ytmontering ✓
	Nedgrävning ✓

## Information om garanti

Askträ	10 år
Varmförzinkat stål	Livstidsgaranti
Tallträ	10 år
Reservdelar garanterade	10 år
Komponenter i rostfritt stål	Livstidsgaranti

# Hållbarhetsdata

PAR1006



Cradle to Gate A1-A3	Totalt CO <sub>2</sub> -utsläpp	CO <sub>2</sub> e per kg	Återvunna material
	kg CO <sub>2</sub> e	kg CO <sub>2</sub> e/kg	%
PAR1006-0021	69,79	1,80	30,17

Det övergripande ramverket som tillämpas för dessa faktorer är miljövarudeklarationen (EPD, Environmental Product Declaration), som kvantifierar "miljöinformation om produktens livscykel och möjliggör jämförelser av produkter som uppfyller samma funktion" (ISO, 2006). Denna struktur följer här och använder en livscykelanalys för hela produktstadiet från råmaterial till färdig produkt (A1-A3).

**KOMPAN**  
Let's play

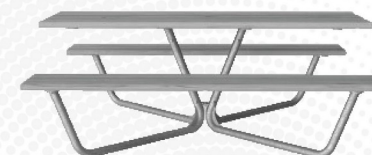
## Kompan A/S

C.F. Tietgens Boulevard 32C  
DK-5220 Odense SØ  
Denmark

Validation of CO<sub>2</sub> calculation method  
**BUREAU VERITAS**  
HSE Denmark A/S



## Verification of CO<sub>2</sub> calculation of: Park



Data version no. 2023-10-05

The CO<sub>2</sub> calculation and data are in compliance with the principles of a carbon footprint impact according to the GHG protocol (Greenhouse Gas Protocol), Scope 3, cradle to gate related to all individual components in the product category: "Park" represented by item no.: PAR4070-0001.

(Scope 3 emissions include emission sources in the upstream and downstream value chain).

**Date: 30. October 2023 | Valid until: 30. October 2025**

**Verified by:**

Julie Marie Vejsgaard Larsen, LCA & EPD Consultant

Verification based on report: Validation of CO<sub>2</sub> calculation of 9 categories of Kompan product line, version 1.0, prepared by: Bureau Veritas HSE, Denmark: Julie M. V. Larsen.

**Publication date: 30. October 2023**

By Bureau Veritas HSE  
www.bureauveritas.dk  
+45 7731 1000

